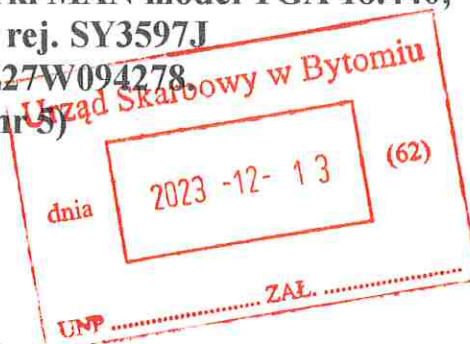


**5. Samochodowy ciągnik siodłowy marki MAN model TGA 18.440,
rok produkcji 2007, o nr rej. SY3597J
i nr VIN – WMAH10ZZ27W094278
(pozycja z listy nr 5)**



1. Podstawa opracowania.

- Badanie wzorów wyrobu.
- Badanie stanu technicznego pojazdu.
- Informacje z analizy rynku krajowego oraz UE oraz warunków i cen zbytu w sferach rynkowych.
- Standardy zawodowe biegłych i rzeczoznawców.

Samochodowy ciągnik siodłowy marki MAN, model TGA18.440 4x2, o nr rej. SY 3597J oraz nr identyfikacyjnym VIN - WMAH10ZZ27W094278, wyprodukowany przez firmę MAN w 2007 roku – jest używanym ciągnikiem samochodowym, przeznaczonym do ciągnięcia różnego rodzaju naczep towarowych – mechanicznie sprawny technicznie, posiada oznaki normatywnego zużycia eksploatacyjnego adekwatne do przebiegu oraz okresu eksploatacji, użytkowany na bieżąco, badany na terenie należącym do firmy wierzyciela „Korzonek Ryszard Usługi Transportowe” z/s w Bytomiu przy ul. Zabrzeńskiej 90/23.

Wycena wartości badanego samochodu ciężarowego – ciągnika samochodowego, została ustalona na dzień sporządzenia wyceny, według średnich statystycznych cen rynkowych w WRO, z uwzględnieniem :

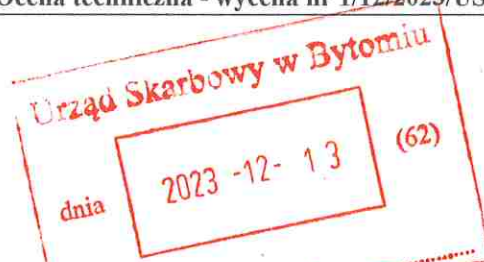
- stanu technicznego,
- stopnia zużycia,
- stanu dbałości,
- sprawności technicznej,
- roku produkcji,
- okresu eksploatacji,
- ustalonego przebiegu,
- stopnia nowoczesności,
- stopnia zbywalności.

2. Dane identyfikacyjne i nominalne pojazdu.

Nr rejestracyjny	SYZ 3597J
Marka	MAN
Model	TGA 18,440 4x2 LLS-U
Rodzaj pojazdu	ciągnik siodłowy
Nr identyfikacyjny VIN	WMAH10ZZ27W094278
Rok budowy	2007
Okres eksploatacji	174 miesiące
Przebieg ustalony ok.	1 400 000,0 km
Silnik pojemność	10518,00 ccm
Silnik moc	324,00 kW
Skrzynka biegów	MT
Ilość osi	2
Masa własna	7 200 kg
Dop. masa całkowita	40 000 kg
Rodzaj kabiny	sypialna
Typ kabiny	dalekobieżna
Lakier kabiny	I warstwowy niebieski
ABS	tak
ASR	tak
Tempomat	tak
Retarder	tak
Klimatyzacja	tak
Radio	tak
CB – radio	tak
Data I rejestracji	2007-07-27
Data rejestracji	2018-07-02
Badanie techniczne	ważne

Właściciel pojazdu wg Dow. rej.

Ryszard Korzonek
ul. Zabrzańska 90/23
Bytom



3. Opis stanu technicznego.

Badanie przedmiotowego ciągnika siodłowego biegły przeprowadził w dniu 2023-12-16 na terenie należącym do firmy „Korzonek Ryszard Usługi Transportowe” znajdującym się w Radzionkowie przy ul. Objazdowej 23.

Wskazany pojazd biegły badał w obecności właściciela pojazdu.

Badano pojazd badano nie uruchomiony.

Badany pojazd kompletny.

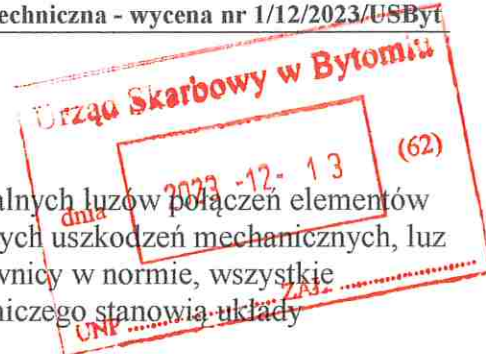
Biegły dokonał weryfikacji kompletności elementów wyposażenia standardowego oraz wyposażenia dodatkowego dla rocznika, modelu oraz typu badanego pojazdu i nie kwestionuje kompletności badanych elementów wyposażenia przedmiotowego pojazdu.

UKŁAD NAPĘDOWY

- silnik – kompletny, brak możliwości uruchomienia silnika, wg. oświadczenia prawidłowa praca w normie głośności w całym zakresie obrotów, bez widocznych wycieków oleju z silnika,
- skrzynka biegów – prawidłowa praca, układ sterowania działający prawidłowo,
- układ przen. napędu – kompletny, bez wyczuwalnych luzów, bez widocznych uszkodzeń mechanicznych.

PODWOZIE

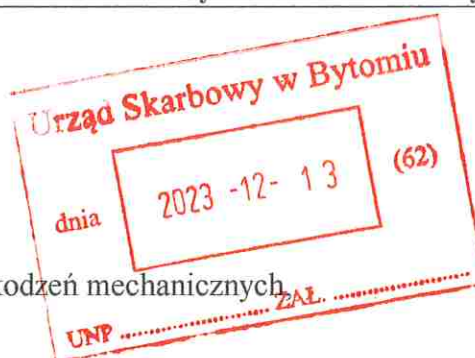
- układ hamulcowy – kompletny, szczelny, tarcze hamulcowe bez widocznych pęknięć oraz innych uszkodzeń mechanicznych, wg. oświadczenia elementy układu hamulcowego sprawne technicznie, układ hamulcowy działający prawidłowo,



- układ kierowniczy – kompletny, bez wyczuwalnych luzów połączeń elementów układu oraz bez widocznych uszkodzeń mechanicznych, luz promieniowy koła kierownicy w normie, wszystkie elementy układu kierowniczego stanowią układy nierozłączne,
- układ zawieszenia – kompletny, szczelny, bez widocznych uszkodzeń oraz wyczuwalnych nadmiernych luzów, wszystkie elementy układu zawieszenia kół przednich oraz tylnych pojazdu stanowią układy nierozłączne,

NADWOZIE

- kabina – kompletna, sypialna, typu dalekobieżnego, odchylana do przodu, w kolorze niebieskim, lakier lekko zmatowiony, miejscowo drobne uszkodzenia eksploatacyjne, elementy wyposażenia - kompletne, elementy sterowania kompletne, działające prawidłowo, fotele w stanie dobrym, wnętrze kabiny bez oznak nadmiernego zużycia eksploatacyjnego, utrzymane zadowalająco, owiewki kabiny kompletne, zawieszenie kabiny sprawne.
Nakładka dolna prawa panela zderzaka przedniego pęknięta.
Miejscowo drobne wykwyty korozyjne dolnej części paneli bocznych kabiny.
- oświetlenie pojazdu – lampy zespolone reflektorów przednich – kompletne, bez widocznych uszkodzeń mechanicznych, lampy kierunkowskazów przednich – kompletne, bez widocznych uszkodzeń mechanicznych, lampy zespolone świateł tylnych lewa i prawa - kompletne, światła obrysowe kompletne, wg. ośw. oświetlenie pojazdu działające prawidłowo,
- osłony i błotniki – kompletne, uszkodzony błotnik kół tylnych prawych, pozostałe bez widocznych uszkodzeń mechanicznych,



KOŁA I OGUMIENIE

- obręcze kół - stalowe,
szpilki i nakrętki kół – bez widocznych uszkodzeń mechanicznych

- koło przednie lewe – rozmiar opony 315/70 R22,5 bieżnik opony zużyty równomiernie średnio w 60%, obręcz koła bez widocznych uszkodzeń mechanicznych, opona bez widocznych uszkodzeń mechanicznych, ciśnienie powietrza w kole optycznie dobre,
- koło prawe lewe – rozmiar opony 315/70 R22,5 bieżnik opony zużyty równomiernie średnio w 60%, obręcz koła bez widocznych uszkodzeń mechanicznych, opona bez widocznych uszkodzeń mechanicznych, ciśnienie powietrza w kole optycznie dobre,
kołpak koła zagnieciony mechanicznie,
- koła tylne lewe bliźniacze – opony jednakowe o rozmiarze 315/70 R22,5, bieżnik opon zużyty równomiernie średnio w 60%, obręcze kół bez widocznych uszkodzeń mechanicznych, opony bez widocznych uszkodzeń mechanicznych, ciśnienie powietrza w kołach optycznie dobre,
- koła tylne prawe bliźniacze – opony jednakowe o rozmiarze 315/70 R22,5, bieżnik opon zużyty równomiernie średnio w 60%, obręcze kół bez widocznych uszkodzeń mechanicznych, opony bez widocznych uszkodzeń mechanicznych, ciśnienie powietrza w kołach optycznie dobre,

SPRZĘG HOŁOWNICZY

- siodło – w stanie dobrym, nasmarowane prawidłowo, bez widocznych uszkodzeń mechanicznych,
- kable i przewody – w stanie dobrym, wtyczki i zawory kompletne.

Urząd Skarbowy w Bytomiu

2023-12-13

(62)

Badany ciągnik siodłowy marki MAN model TGA 18.440 4x2 ELS-U, o nr rej. SY 3597J - bez możliwości uruchomienia z powodu rozładowanego akumulatora, wg oświadczenia o prawidłowym działaniu układów pojazdu, eksploatowany okazjonalnie, zmontowany prawidłowo, kompletny, wnętrze kabiny kompletne w stanie zadowalającym, elementy wyposażenia pojazdu noszące cechy normatywnego zużycia eksploatacyjnego, adekwatnego do okresu, sposobu, rodzaju użytkowania oraz przebiegu pojazdu, Sprawny technicznie, może być dopuszczony do ruchu po drogach.

4. Podstawa metodologiczna.

Aby spełnić cel i przeznaczenie wyceny określone potrzebą Zleceniodawcy biegły ustalił **indywidualną wartość rynkową** wycenianego pojazdu.

Podstawą wyceny w tym celu było :

- identyfikacja przedmiotu wyceny w oparciu o uzyskane dane,
- kompletność i zgodność ze standardami jakościowymi,
- ocena stanu technicznego,
- ocena stanu utrzymania i dbałości,
- ustalenie okresu eksploatacji,
- ocena stopnia zużycia,
- ustalenie rzeczywistego przebiegu,
- ustalenie rodzaju eksploatacji,
- określenie stopnia nowoczesności,
- ustalenie stopnia zbywalności.

5. Oszacowanie wartości rynkowej wskazanego pojazdu.

Uśrednioną wartość rynkową badanego ciągnika samochodowego marki MAN, model TGA 18.440 4x2, ustaloną na podstawie profesjonalnego opracowania INFO-EKSPERT 12/223, oraz katalogu Pojazdy Samochodowe – Wartości Rynkowe 12-2023, akceptowanego przez biegłego, a przede wszystkim ustalonych średnich cen wolnorynkowych w obrocie używanymi ciągnikami siodłowymi z grudnia 2023 roku na rynku krajowym lokalnym oraz UE, określa się na kwotę - 38 600,00 PLN brutto.



W wycenianym ciągniku siodłowym marki MAN, model TGA 18.440 4x2 LLS-U, według oceny biegłego, zastosowanie mają następujące korekty skorygowanej uśrednionej wartości rynkowej :

- z tytułu wyposażenia dodatkowego	- nie zastosowano
- z tytułu stanu technicznego	- korekta dodatnia 1 %
- z tytułu stanu utrzymania i dbałości	- korekta dodatnia 1 %
- z tytułu stopnia zużycia	- korekta ujemna 5 %
- z tytułu koniecznych napraw i przeglądów	- nie zastosowano
- z tytułu ustalonego ponad normatywnego przebiegu	- nie zastosowano
- z tytułu stanu ogumienia	- korekta ujemna 2 %
- z tytułu liczby wcześniejszych właścicieli	- nie zastosowano
- z tytułu dopuszczenia do ruchu	- korekta dodatnia 1 %
- z tytułu dostępności dokumentacji serwisowej	- nie zastosowano
- z tytułu stopnia zbywalności	- nie zastosowano

Wyceniany ciągnik siodłowy marki MAN, model TGA 18.440 4x2, LLS-U, o nr rej. SY 3597J, pochodzący z 2007 roku, o odczytanym nr identyfikacyjnym VIN – WMAH10ZZ27W094278, w stwierdzonym stanie technicznym, po uwzględnieniu wszystkich zawartych w powyższym uzasadnieniu okoliczności i zastosowanych korektach oraz w ustalonych warunkach krajowych i EU – WRO, biegły wycenia na kwotę wynikającą z oszacowania i wynoszącą brutto :

ok. Wr = 36 300,00PLN brutto

słownie : trzydzieści sześć tysięcy trzysta złotych

Ocenę sporządzono w 2+1 jednobrzmiących egzemplarzach.
Dołączono dokumentację fotograficzną pojazdu.

BIEGŁY SKARBOWY
IZBY SKARBOWEJ W KATOWICACH
w zakresie wyceny pojazdów samochodowych,
maszyn samojazdowych, pojazdów transportu
wewnętrznego, maszyn i urządzeń siodłowanych
oraz innych maszyn i urządzeń.

mgr inż. Marek Woźniak

Prawa autorskie niniejszej Oceny Technicznej podlegają ochronie i nie mogą być przenoszone. Opracowanie nie obejmuje analizy stanu prawnego pojazdu. Istotą opracowania jest oszacowanie wartości pojazdu, a nie jego ceny. Wszelkie informacje podane przez użytkownika przyjęto za wiarygodne. Wydając niniejszą Ocenę Techniczną zastrzega się, że nie bierze się odpowiedzialności za wady ukryte pojazdu oraz za wykorzystanie opracowania w sposób niezgodny z przeznaczeniem.

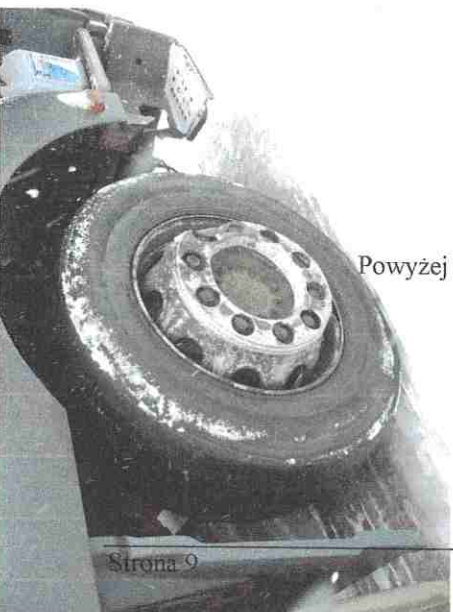
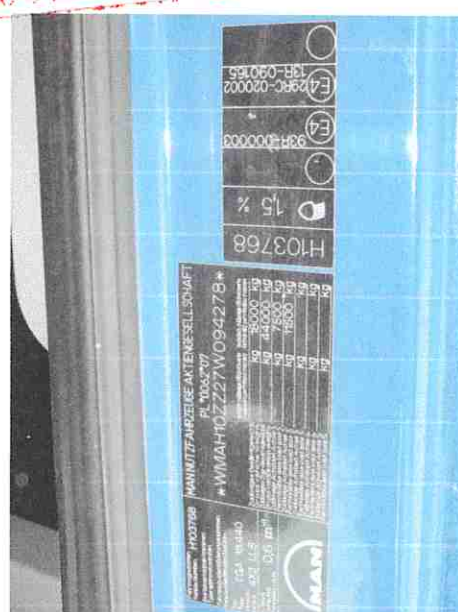
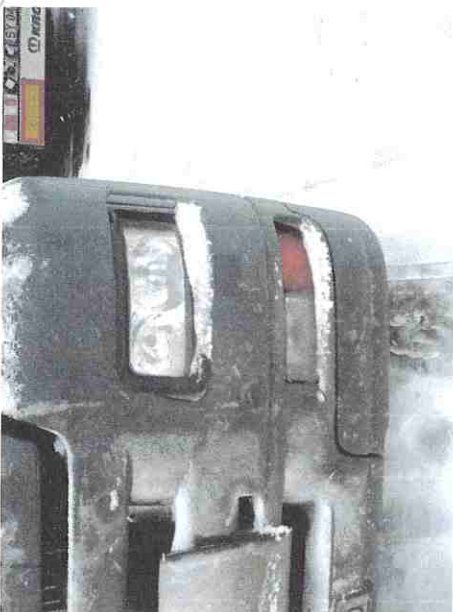
Urząd Skarbowy

dnia 2023-12-13 (62)



Powyżej widok na detal szacowanego ciągnika siodłowego





Powyżej widok na detale szacowanego ciągnika siodłowego